

NEW

Soldadura orbital (cabezales cerrados)

AXXAIR

INNOVATIVE ORBITAL SOLUTIONS

Nuestra nueva gama de cabezales cerrados SATFX permite soldaduras de muy alta calidad en un espacio mínimo.

La soldadura orbital en cabezal cerrado se realiza en **fusión simple sin hilo de aporte**. Así pues, estos cabezales se aconsejan para soldar **tubos finos de muchos tipos de acero inoxidable** con espesor inferior a 3 mm.

Los SATFX son también indispensables para soldar otras aleaciones a base de níquel o titanio que son muy **sensibles a la oxidación** y se emplean cuando



se requiere una perfecta resistencia de la instalación a los productos químicos en los que el calor es necesario.

Los nuevos cabezales SATFX se han diseñado para responder a las necesidades de nuestros clientes que trabajan a menudo con importantes dificultades.

La atmósfera protectora de los cabezales cerrados permite soldar en cámara inerte. Así, se obtienen **soldaduras con poca coloración y cordones de excelentes propiedades**.

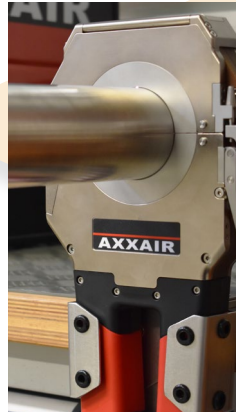
Este tipo de equipos se emplea en aquellos **sectores industriales con estrictos requisitos de higiene** como la aeronáutica, los semiconductores, la farmacéutica e incluso la agroalimentaria.

El compacto espesor del cabezal es ideal para obras con pocos tramos rectos. No obstante, también se emplean en taller o en salas blancas.

La gama SATFX, asociada a nuestros generadores de soldadura SAXX y su control permanente de los valores de soldadura, le garantizan **unas soldaduras repetitivas y de calidad**. Este tipo de soldadura puede controlarse con los medios más exigentes como el control por rayos X.

* Contacte con nosotros para más información.

FLEXIBILIDAD, PRODUCTIVIDAD



La productividad sigue siendo nuestra preocupación fundamental. El circuito de refrigeración por líquido se ha mejorado para facilitar **la evacuación del calor cuando es excesivo** y de esta manera :

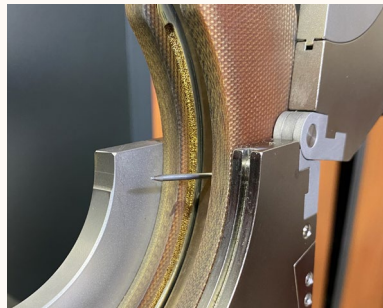
- alargar la vida útil de los SATFX

- garantizar una cadencia de soldadura importante

El factor de velocidad al 100% es de **100 A**.

CALIDAD Y REPETITIVIDAD

Alimentación directa y difusión homogénea del gas inerte, materiales de alta calidad y tratamientos particulares de las piezas, empleo sin grasa, facilidad de mantenimiento y limpieza. Estas son las numerosas opciones que hacen que la gama SATFX



sea la respuesta ideal a las necesidades de los sectores más exigentes.

Ofrecen un empleo intenso, polivalente y duradero, tanto en las obras como en el taller.

INNOVACIÓN GLOBAL PROCESS 2 en 1

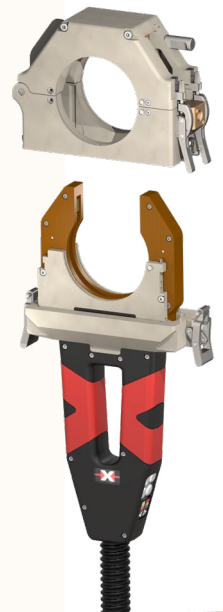
Los cabezales cerrados SATFX se transforman con facilidad en una máquina con caset.

El caset facilita su colocación sobre las piezas que van a soldarse en **espacios reducidos**.

Puede realizarse soldadura sin punteo en determinadas condiciones.*

Contacte con nosotros para cualquier cuestión sobre la tecnología de soldadura orbital.

Será un placer compartir con Ud. nuestros conocimientos y aportarle una solución adaptada a sus necesidades.



NEW

SATFX - 52 - 76 - 115

AXXAIR

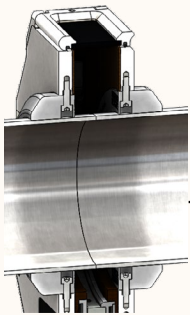
INNOVATIVE ORBITAL SOLUTIONS

Alta protección contra el cebado ajeno al electrodo.

Motorización con codificador: arranque en cualquier posición angular del electrodo.

Enfriamiento agua del portaelectrodos y de las bridas de aluminio

Mordazas estándar de inox, montaje rápido sin herramientas.



Mordazas anchas de aluminio: estabilidad perfecta de la máquina para el soldeo de accesorios.

Logo luminoso en ambos lados.

Funcionamiento **sin grasa:** compatible con la normativa sobre salas blancas.

Haz de **8 metros.**

Global Process : 2 en 1

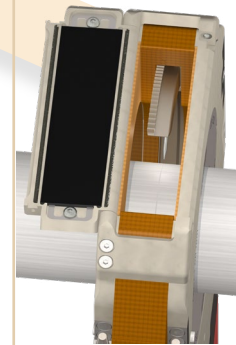
Casetes para soldeo en espacios pequeños. Fácil colocación del caset en las partes que van a soldarse antes de fijar el cuerpo central del cabezal.



Se entrega con **maletín protector antigolpes** para obra, estanco al agua y el polvo con un **sistema de suspensión.**



Ventana giratoria grande con cristal de soldeo para controlar la alineación del electrodo tras el apriete de las cortinillas.



La ventanita de soldeo (grado 10) permite observar la soldadura mientras protege los ojos del operador.

Apriete regulable sin herramientas.

Ajusta con precisión el esfuerzo de las mordazas sobre el tubo y facilita su apertura tras la soldadura.

Control de la protección gaseosa del cabezal.

Empuñadura ergonómica: **Diseño ergonómico** con moldeado por sobreinyección soft touch y una **mejora notable del peso** de los cabezales.

4 botones de control remoto de acero inox.

Rango de soldadura

SATFX-52	∅ 6 - ∅ 52 mm 0.25 - 2 "
SATFX-76	∅ 6 - ∅ 77 mm 0.25 - 3 "
SATFX-115	∅ 12 - ∅ 115 mm 0.5 - 4.5 "



SATFX-52 - 76 - 115

Características técnicas:

Corriente de soldadura máxima	150 A
Factor de marcha al 100 %	100 A

Estos cabezales cerrados están destinados al soldeo TIG orbital a tope de los tubos, tubos codo, tubos brida, en T, tubos-racors SMS y otros en una cámara totalmente inerte.

Los cabezales SATFX se controlan con los generadores de soldadura AXXAIR de la gama SAXX.

Enfriamiento integral de los cabezales y nuevo tratamiento de las piezas de aluminio para una mejor conductividad eléctrica y térmica.

El doble enfriamiento del rotor y el cuerpo del cabezal es primordial para **alargar la vida de las piezas**, reduciendo el efecto de deformación por dilatación.

Logo luminoso en cada lado: Indica si el generador está encendido o apagado y si la máquina está en ciclo de soldadura o no.



Cuando el generador se enciende y el cabezal está conectado, el logo se ilumina. Cuando la máquina está soldando, el logo parpadea.



4 botones de control remoto de acero inox: Arranque y parada, inicio de purga de gas, giro del rotor en un sentido y rotación en el otro. Con independencia de la posición de arranque al soldar, el rotor regresará de forma automática a la posición abierta del rotor para facilitar la salida de las piezas soldadas.

Ergonomía:

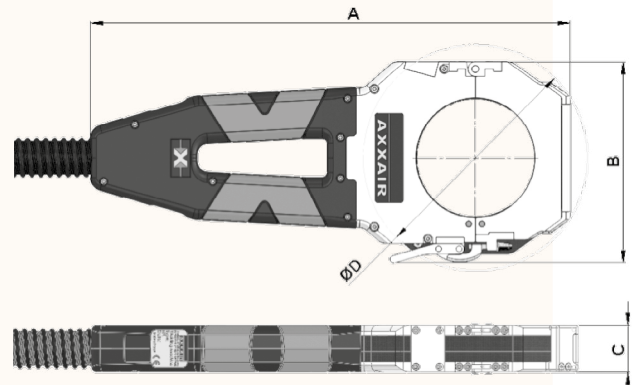
Empuñadura ergonómica con moldeo por sobreinyección que lleva la mano al centro de gravedad del cabezal, proporcionando una comodidad de sujeción sin igual.

Mantenimiento:

Todos los ejes de rotación y palancas pueden cambiarse con facilidad.

Limpieza: Con una sola llave de 6 caras puede desmontar la máquina en pocos minutos para limpiar su interior sin necesidad de vaciar el circuito de líquido de refrigeración del cabezal.

Difusión del gas: Llegada del gas más directa a través de dos medias lunas de bronce sinterizado. De esta manera, fluye y se reparte sin obstáculos, incluso con un caudal importante de gas, sin soplar sobre el arco. Caudal máx.: 60 l/min



37,6 mm de espesor: posibilidad de soldar con mordazas finas racors estándar en microfitting u otros accesorios con una parte recta de 19,1 mm.



AXXAIR
INNOVATIVE ORBITAL SOLUTIONS

Referencia	Denominación	Cabezal para soldeo de tubos de los siguientes diámetros	Peso con haz	Medidas A x B x C en mm	Medidas D
SATFX-52	Cabezal cerrado refrigeración por agua con haz de 8 m para generadores de soldadura SAXX	ø 6 - ø 52 mm	8.6 kg	375 x 142 x 37,6	ø 160 mm
SATFX-76		ø 6 - ø 77 mm	8.9 kg	399 x 166 x 37,6	ø 187 mm
SATFX-115		ø 12 - ø 115 mm	9.4 kg	439 x 206 x 37,6	ø 242 mm

NEW

Soldadura orbital (cabezales cerrados) - Accesorios Casetes

AXXAIR

INNOVATIVE ORBITAL SOLUTIONS

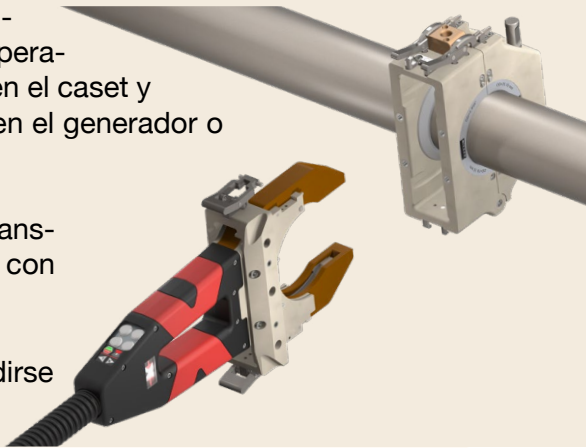
Global Process 2 en 1

Estos casetes están destinados a cabezales de la gama SATFX. Facilitan al operador las soldaduras en un entorno pequeño y estrecho, donde es difícil trabajar con máquinas.

Cuando el caset se coloca sobre los tubos o los accesorios de soldadura, el operador solo tiene que acoplar la máquina en el caset y luego arrancar el programa de soldeo en el generador o en el teclado del cabezal.

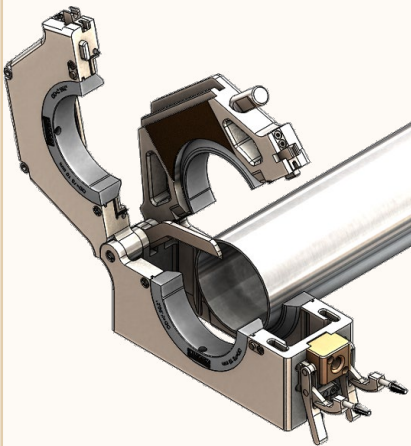
Flexibilidad: Los cabezales SATFX se transforman con rapidez en una máquina con caset y viceversa.

Recordar que los casetes pueden pedirse por separado.



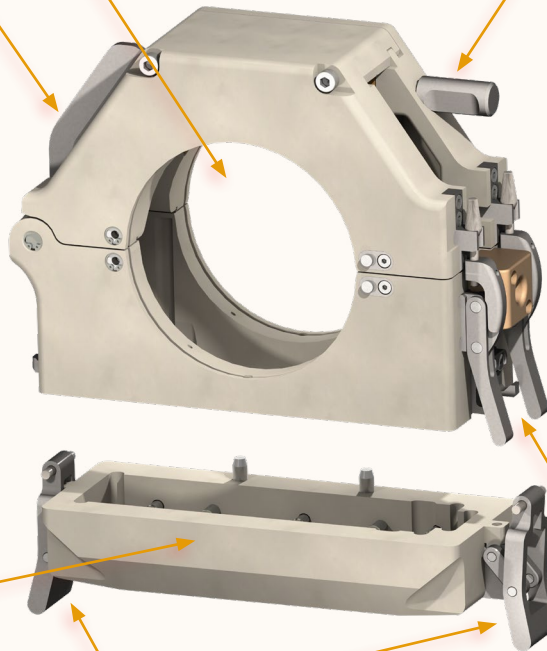
Posibilidad de utilizar mordazas finas y anchas

Disco de tope para colocar el caset en un solo tubo o accesorio y puntear con el cabezal SATFX.

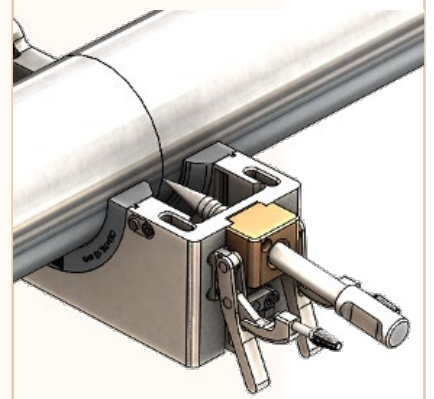


Enganche para cabezal de soldadura.

Sistema de fijación entre enganche y caset.



Estilete de posicionamiento para colocar el caset sobre dos tubos o accesorios alineados, previamente punteados. La punta del estilete representa la punta del electrodo.



Los casetes disponen del mismo **sistema de apriete con fuerza ajustable sin herramientas** para que el esfuerzo de las mordazas sobre el tubo sea más preciso y la apertura tras soldeo, más fácil.



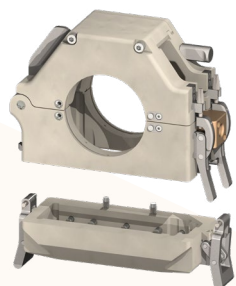
NEW

Soldadura orbital (cabezales cerrados) - Accesorios

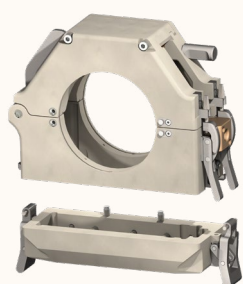
Casetes

AXXAIR

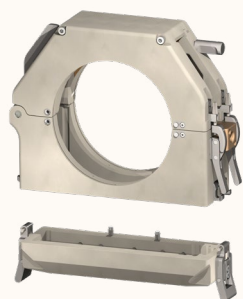
INNOVATIVE ORBITAL SOLUTIONS



Referencia	Descripción	Peso neto	Medidas de embalaje (cm)
SATFX52-CA01	Caset para SATFX-52	2,3 kg	30 x 30 x 15
Caset destinado a su montaje en cabezal cerrado de soldadura SATFX-52 para soldadura en espacios reducidos . Fácil colocación del caset en las partes que van a soldarse antes de fijar el cuerpo central del cabezal.			
✓ SATFX-52	SATFX-76		SATFX-115

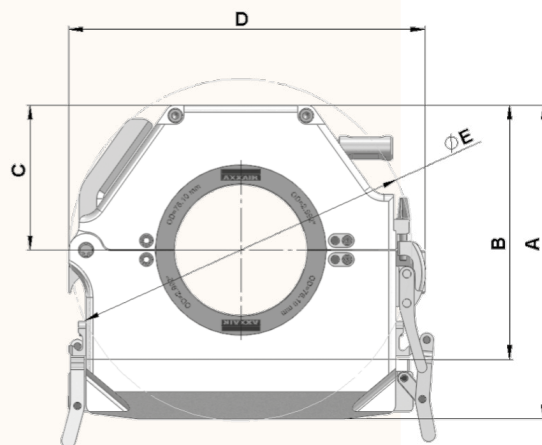
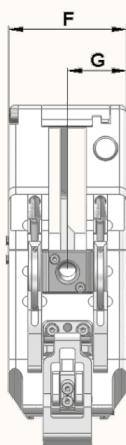


Referencia	Descripción	Peso neto	Medidas de embalaje (cm)
SATFX76-CA01	Caset para SATFX-76	2,7 kg	30 x 30 x 15
Caset destinado a su montaje en cabezal cerrado de soldadura SATFX-76 para soldadura en espacios reducidos . Fácil colocación del caset en las partes que van a soldarse antes de fijar el cuerpo central del cabezal.			
SATFX-52	✓ SATFX-76		SATFX-115



Referencia	Descripción	Peso neto	Medidas de embalaje (cm)
SATFX115-CA01	Caset para SATFX-115	3,5 kg	30 x 30 x 15
Caset destinado a su montaje en cabezal cerrado de soldadura SATFX-115 para soldadura en espacios reducidos . Fácil colocación del caset en las partes que van a soldarse antes de fijar el cuerpo central del cabezal.			
SATFX-52	SATFX-76		✓ SATFX-115

	SATFX52-CA01	SATFX76-CA01	SATFX115-CA01
A	158	182	222,5
B	123,5	147,5	188
C	72	84	104
D	182,5	206,5	246,5
ØE	175	199	238
F	68,1	68,1	68,1
G	34,05	34,05	34,05



Soldadura orbital (Cabezales cerrados) - Accesorios

AXXAIR

INNOVATIVE ORBITAL SOLUTIONS

NEW



Referencia	Descripción	Peso neto	Medidas (cm)
SATFX-SUP	Soporte de cabezales cerrados	1.39 kg	20 x 20 x 20
Este soporte modulable permite colocar la máquina en cualquier tipo de soporte.			

✓ SATFX-52

✓ SATFX-76

✓ SATFX-115

Referencia	Descripción	Peso neto	Medidas de embalaje (cm)
SKIF-01	Equipo de protección de gas	2.9 kg	35 x 30 x 9.5

Equipo de protección de gas con membranas para tubos de Ø 40 a 120 mm:

Incluye: 9 juegos de membranas con arandelas, 1 tubo de gas de 6 m, 1 cable metálico, 1 válvula de gas 1/4 de vuelta, 1 mosquetón

La inertización de los tubos durante el soldeo permite ahorrar gas ya que solo se inerte la zona que se suelda.

✓ SATFX-52

✓ SATFX-76

✓ SATFX-115

Referencia	Descripción	Peso neto	Medidas de embalaje (cm)
SKIB-01	Equipo de protección de gas	2 kg	35 x 30 x 9.5

Equipo de protección de gas con tapones para tubos de Ø 6 a 41 mm:
Incluye: 10 juegos de tapones perforados, 1 racor para entrada de gas, 1 tubo de Ø 4/6 de 5 metros

*Facilita y acelera la creación de la inertización.
Evita el papel adhesivo.*

✓ SATFX-52

✓ SATFX-76

✓ SATFX-115

Para aumentar la distancia de uso entre el cabezal de soldadura y el generador SAXX, existen alargadores de haz.

Para garantizar un correcto funcionamiento de la máquina, se aconseja un alargador **máximo de 20 m máximo o una cantidad máxima de 2 alargadores**. Si necesita más de 20 m, por favor, consúltenos.

Enfriamiento y utilización	Longitud	Referencia	Peso neto	Medidas (en mm)
AGUA - SIN HILO	5 metros	SAFS-05MX	7 kg	40 x 59 x 25
	10 metros	SAFS-10MX	14 kg	40 x 59 x 25

✓ SATFX-52

✓ SATFX-76

✓ SATFX-115

Soldadura orbital (Cabezales cerrados) - Accesorios

AXXAIR

INNOVATIVE ORBITAL SOLUTIONS



Mordazas de apriete finas, espesor de 8 mm de acero inox

El juego de mordazas de apriete fino está formado por **cuatro semicoquillas** mecanizadas según el diámetro exterior del tubo.

Para Máquina	Referencia	Peso neto	Embalaje (plástico)
SATFX-52	SMN052-xx	Según el \varnothing del tubo	7.5 x 8 x 3 cm
SATFX-76	SMN076-xx	Según el \varnothing del tubo	11 x 11.5 x 3 cm
SATFX-115	SMN115-xx	Según el \varnothing del tubo	17 x 18 x 3 cm

Para pedir las mordazas, debe sustituir «xx» por el diámetro exterior del tubo que desea soldar.

Ejemplo: Un juego de mordazas para un tubo con un diámetro exterior de \varnothing 38,10 mm = SMN052-38.1

✓ SATFX-52

✓ SATFX-76

✓ SATFX-115



Mordazas anchas, espesor de 22 mm de aluminio

Un juego de mordazas de apriete anchas está formado por **dos semicoquillas** mecanizadas según el diámetro exterior del tubo.

Para Máquina	Referencia	Peso neto	Embalaje (plástico)
SATFX-52	SML052-xx	Según el \varnothing del tubo	7.5 x 8 x 3 cm
SATFX-76	SML076-xx	Según el \varnothing del tubo	11 x 11.5 x 3 cm
SATFX-115	SML115-xx	Según el \varnothing del tubo	17 x 18 x 3 cm

Para pedir las mordazas, debe sustituir «xx» por el diámetro exterior del tubo que desea soldar.

Ejemplo: Un juego de mordazas para un tubo con un diámetro exterior de \varnothing 38,10 mm = SML052 -38.1

✓ SATFX-52

✓ SATFX-76

✓ SATFX-115



Separadores adaptadores de mordazas, 8 mm de espesor, acero inox

Un juego de separadores se compone de cuatro semicoquillas mecanizadas según al diámetro exterior de las mordazas correspondientes. Admite mordazas de un cabezal con capacidad inferior.

Para Máquina	Mordazas utilizables	Referencia	Peso neto	Embalaje (plástico)
SATFX-76	SATF-40NDHX	SMN076-ET40	0.5 kg	7.5 x 8 x 3 cm
	SATFX-52	SMN076-ET52	0.4 kg	7.5 x 8 x 3 cm
SATFX-115	SATF-40NDHX	SMN115-ET40	1.7 kg	7.5 x 8 x 3 cm
	SATFX-52	SMN115-ET52	1.2 kg	7.5 x 8 x 3 cm
	SATF-65NDHX	SMN115-ET65	1.0 kg	11 x 11.5 x 3 cm
	SATFX-76	SMN115-ET76	0.9 kg	11 x 11.5 x 3 cm

Ejemplo: Con el separador SMN115-ET76, podrá utilizar mordazas del SATFX-76 en el SATFX-115.

SATFX-52

✓ SATFX-76

✓ SATFX-115

AXXAIR ofrece también separadores adaptados a mordazas de otros fabricantes. Si desea más información, por favor, póngase en contacto con nosotros.

Soldadura orbital (Cabezales cerrados) - Accesorios

AXXAIR
INNOVATIVE ORBITAL SOLUTIONS

NEW

Para adaptarse a las diferentes configuraciones de los conjuntos que van a soldarse, AXXAIR dispone de bridas inertes que se adaptan a la forma de sus codos.

La protección gaseosa se optimiza evitando el uso de cinta adhesiva y la limpieza del codo tras soldarse.

Uso con los cabezales cerrados SATFX 52 - 76 - 115

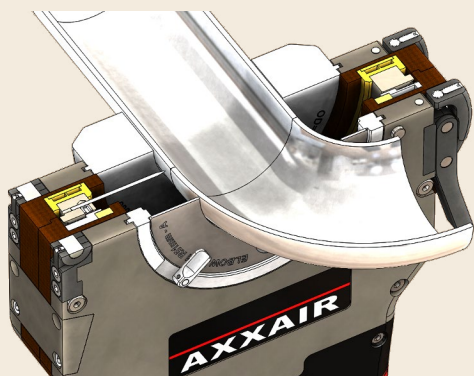
Para soldar sus conjuntos de tubo/codo con un cabezal cerrado SATFX, necesitará:

- una mordaza soporte (2 semicoquillas) adaptadas a su máquina
- un conjunto de bridas (2 semicoquillas) para cada diámetro y radio de codo que va a soldarse.



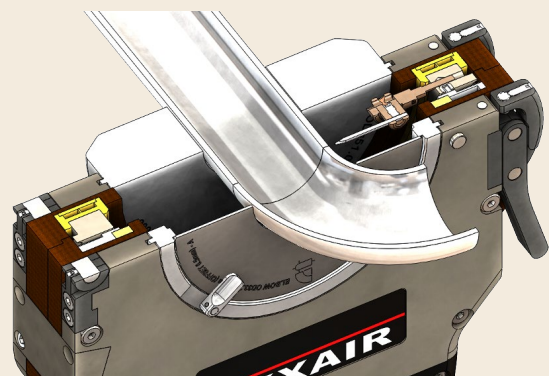
Puede necesitar un portaelectrodos SSEDX según la configuración del codo (en la tabla de referencias de bridas que encontrará al final de este manual, la columna SSEDX le indica si el accesorio es necesario, según el diámetro y el radio del codo que vaya a soldar)

Configuración estándar



Plano de soldadura según el eje de la máquina

Configuración con portaelectrodos deportado



Plano de soldadura deportado con respecto al eje de la máquina

Consulte la sección «Accesorios» para más información sobre el portaelectrodos deportado SSEDX.



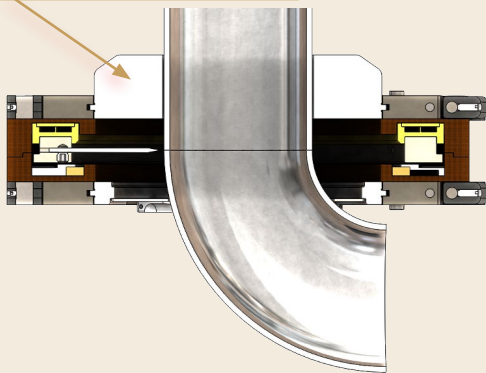
Soldadura orbital (Cabezales cerrados) - Accesorios

AXXAIR
 INNOVATIVE ORBITAL SOLUTIONS

Parte tubo

Se aconseja apretar el tubo que va a soldarse con dos semicoquillas de mordazas largas para sujetar la máquina al conjunto que va a soldarse, previamente punteado.

Mordaza de apriete ancha



Parte codo

Una mordaza soporte sujeta las bridas inertes. Para lograr toda su flexibilidad, estos giran hasta adaptarse a la perfección a su configuración y las posiciones de soldadura.

Giro de las bridas sobre la mordaza soporte



Mordaza soporte de bridas, espesor de 10,6 mm de acero inox

Un juego de mordazas está formado por **dos semicoquillas** finas para poder colocar cualquier brida inerte y soldar codos.



Para Máquina	Referencia	Peso neto	Embalaje (plástico)
SATFX-52	SMN052-SFLAX	0.088 kg	10 x 10 x 2.5 cm
SATFX-76	SMN076-SFLAX	0.118 kg	12.5 x 12.5 x 2.5 cm
SATFX-115	SMN115-SFLAX	0.168 kg	16 x 16 x 2.5 cm

Para utilizar estas mordazas, deberá pedir un o varios conjuntos de bridas, en función de las particularidades de los codos que desea soldar. (*diámetro exterior y radio del codo*)

✓ SATFX-52

✓ SATFX-76

✓ SATFX-115

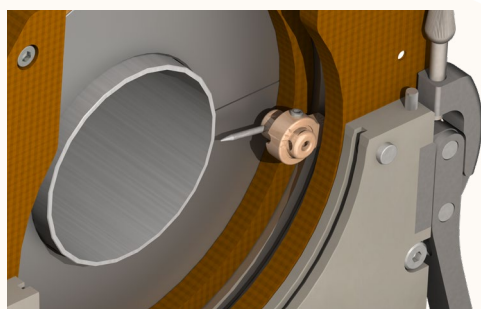
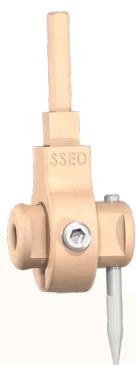

Join experience


Soldadura orbital (cabezales cerrados) - Accesorios

AXXAIR

INNOVATIVE ORBITAL SOLUTIONS

NEW



✓ SATFX-52

Referencia	Descripción	Peso neto	Medidas
SSEDX	Portaelectrodos deportado	0.008 kg	150 x 210 mm

Portaelectrodos deportado para electrodo de $\varnothing 1,6$ mm y $\varnothing 2,4$ mm:

El accesorio SSEDX permite un desplazamiento lateral que va de 2 a 6,5 mm según la posición de origen, lo que permite soldar codos cortos.

Emplear este accesorio reduce el rango de servicio de la máquina:

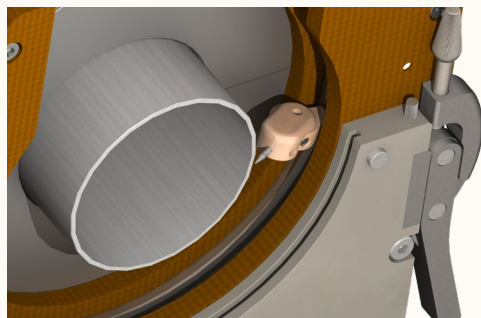
Máquina	\varnothing min	\varnothing max
SATFX-52	6 mm	43 mm
SATFX-76	6 mm	67 mm
SATFX-115	12 mm	107 mm

Consulte «Consumibles» para los electrodos que necesite.

✓ SATFX-76

✓ SATFX-115

NEW



✓ SATFX-52

Referencia	Descripción	Peso neto	Medidas
SSEIX	Portaelectrodos inclinado	0.015 kg	150 x 210 mm

Portaelectrodos **inclinado** para electrodos de $\varnothing 1,6$ mm y $\varnothing 2,4$ mm:

El accesorio SSEIX permite una inclinación del electrodo de 0° a 45° para realizar soldaduras en ángulo (bridas u otros accesorios).

Emplear este accesorio reduce el rango de servicio de la máquina:

Máquina	\varnothing min	\varnothing max
SATFX-52	6 mm	28 mm
SATFX-76	6 mm	52 mm
SATFX-115	12 mm	92 mm

Consulte «Consumibles» para los electrodos que necesite.

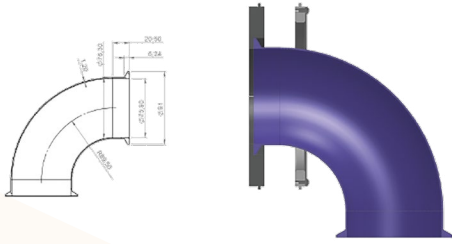
✓ SATFX-76

✓ SATFX-115



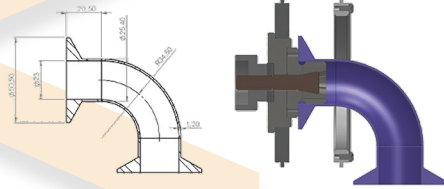
Soldadura orbital (Cabezales cerrados)

Accesorios por bajo solicitud

AXXAIR
 INNOVATIVE ORBITAL SOLUTIONS


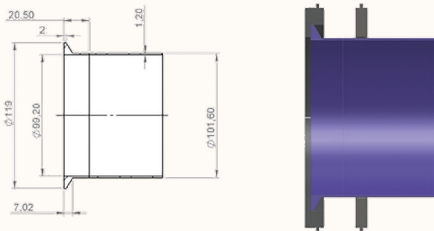
Configuración casquillo - codo - casquillo (diámetro grande)

- Parte codo: mordaza de adaptación + brida de protección de gas de acero inox.
- Parte férula mordaza especial.



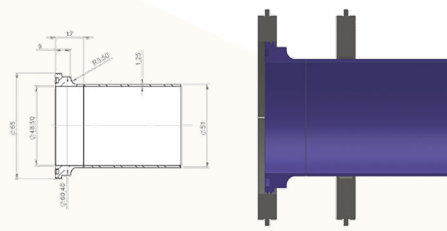
Configuración casquillo - codo - casquillo (diámetro pequeño)

- Parte codo: mordaza de adaptación + brida de protección de gas de acero inox.
- Parte férula: mordaza especial.



Configuración tubo - férula

- Parte tubo: mordaza estándar.
- Parte férula: mordaza especial.



Configuración tubo - férula

- Parte tubo: mordaza estándar.
- Parte racor: mordaza especial.

Para más información sobre cualquier otra especificidad, póngase en contacto con nosotros para estudiar las soluciones que podemos proporcionarle.

